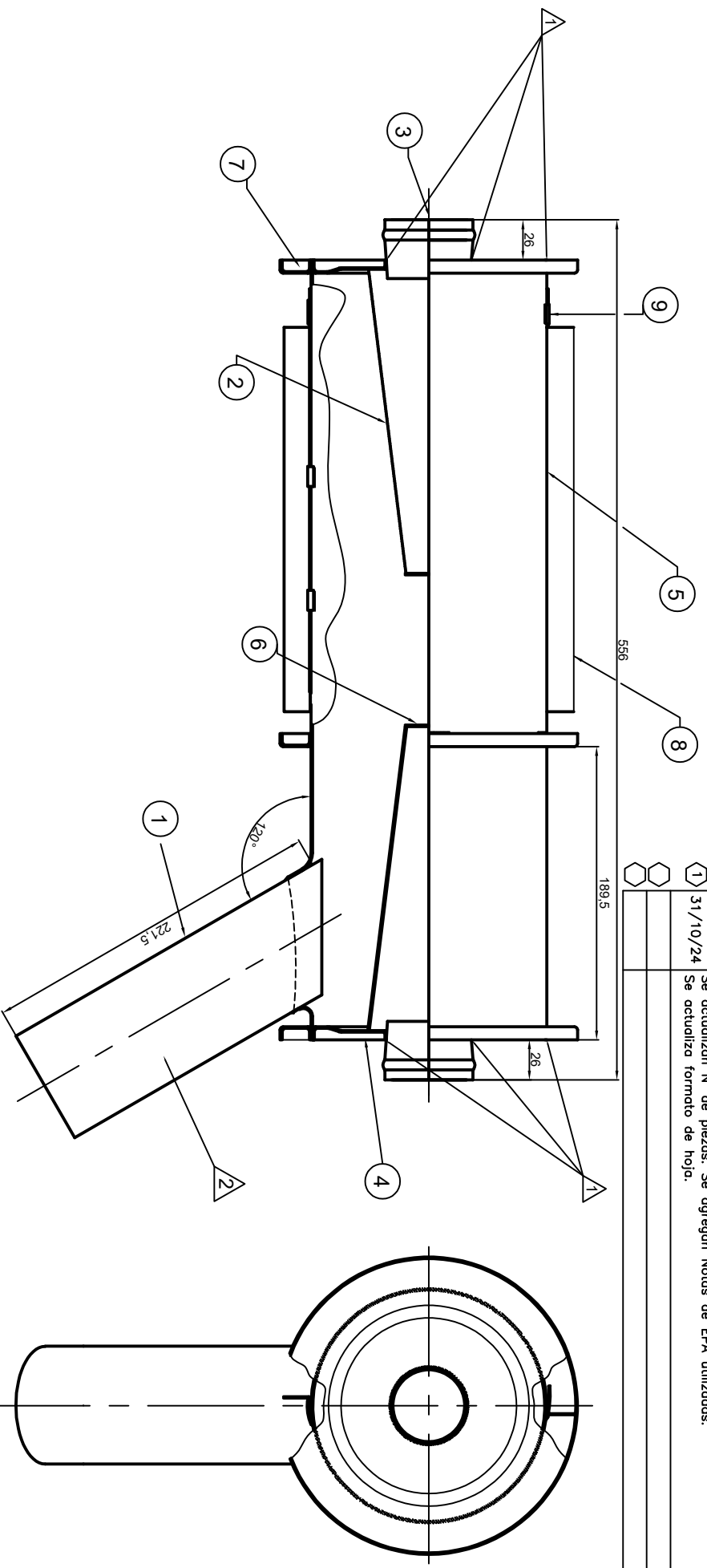


Reemplaza a:		MOTIVO		APROBADO
REV.	FECHA	Se actualizan N° de piezas. Se agregan Notas de EPA utilizadas.		D.Morera
1	31/10/24	Se actualiza formato de Hoja.		



NOTA:

- 1 Soldar en todo el perímetro de acuerdo a EPA 001(Sold. TIG).
- 2 Grabar según EPA 010.

6	Lengüeta de fijación	9	01S06109-3	Acero INOX. T321 Espesor 0.040"
2	Traba cámara calefacción	8	01S06109-8	Acero INOX. T321 Espesor 0.040"
3	Tapa externa	7	01S06109-7	Acero INOX. T321 Espesor 0.040"
2	Tapa cono	6	01S06209-6	Acero INOX. T321 Espesor 0.040"
1	Tubo exterior	5	01S06210-5	Acero INOX. T321 Espesor 0.040"
2	Tapa interna	4	01S06109-4	Acero INOX. T321 Espesor 0.040"
2	Tubo corfo	3	01S06210-3	Acero INOX. T321 2.125" x 0.049"
2	Cono interno	2	01S06109-2	Acero INOX. T321 Espesor 0.040"
1	Pipa de salida	1	01S06109-1	Acero INOX. T321 3.00" x 0.035"

Rug. Grad:	Treat. Térmico:	Esc.:	Fecha	Nombre	Material:	
		2:1	08-07-08	L. Orsi	---	
	Trat. Superf.:	1:1	08-07-08	L. Orsi	---	
		1:5	08-07-08	Montiel C.	---	

TOLERANCIA GENERAL		N/A
Angulos	≤ 30°	30°±120'
	30°	1°
Díametro	0-6	6 a 30
	30	120
	315	1000
	1000	1000
Longo		30

SISTEMAS DE SILENCIADOR	
CONJUNTO	
SILENCIADORES CESSNA C 180/182	

		Dorrego 651 2600-Venado Tuerto ARGENTINA
N° de Parte:		0750130-9-AR
Archivo:		0750130-9-AR.dwg
Fecha de emisión:		08/07/2008
Reemp. a:		---
REV.	0	2
	3	4